

平成17年(2005年)12月～平成18年(2006年)3月  
平成18年豪雪  
(滋賀県などで大雪)

---

～ 「自らの命は自らが守る」 社会を支える取組 ～

彦根地方気象台



# 平成18年豪雪（平成17年12月～平成18年3月）

## 大雪による人的被害や住家被害、交通障害などが多数発生

（除雪作業時の事故や雪の重みによる住家被害、道路の通行止め、鉄道の運休、農業施設や農作物への被害も発生）

### 【概要】

平成17年12月から平成18年1月上旬にかけて、非常に強い寒気が日本付近に南下し、強い冬型の気圧配置が断続的に現れた。この影響で滋賀県では期間を通じて雪が降りやすい状況が続き、12月13日に柳ヶ瀬で積雪差日合計※1が71センチ（極値順位2位）、12月22日に米原で積雪差日合計※1が54センチ（極値順位1位）となるなど、大雪となった。

この大雪により、除雪作業時の事故による人的被害、雪の重みによる住家やビニールハウス等への被害、道路の通行止めや鉄道の運休、遅延、農業施設や農作物への被害、停電などが多数発生した。

なお、「平成18年豪雪」は、気象庁が名称を定めた気象・地震・火山現象に該当している。（大雪については「昭和38年1月豪雪」及びこの事例のみ）

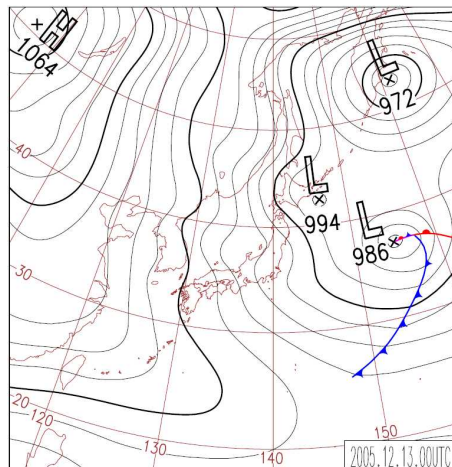
※1 日降雪量とも言う。柳ヶ瀬の統計期間：昭和56年11月～、米原の統計期間：平成13年11月～

### 滋賀県の被害の状況※2

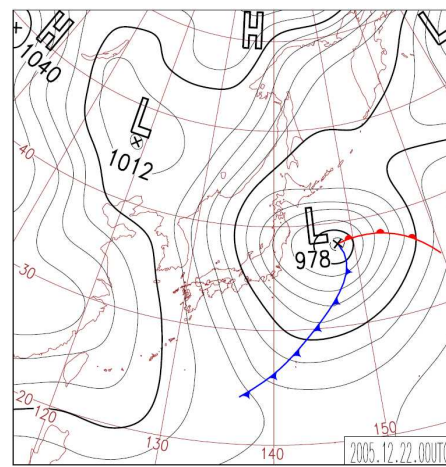
人的被害：死者4名、重傷7名、軽傷9名。住家被害：全壊3棟、半壊6棟、一部破損851棟。非住家被害：55棟。

※2 消防庁「今冬（平成17年12月以降）の雪による被害状況（第62報）」平成18年9月25日18時00分現在より

※2 被害は平成17年12月～平成18年3月までの期間の合計



地上天気図  
(平成17年12月13日09時)



地上天気図  
(平成17年12月22日09時)

### 雪がもたらす災害

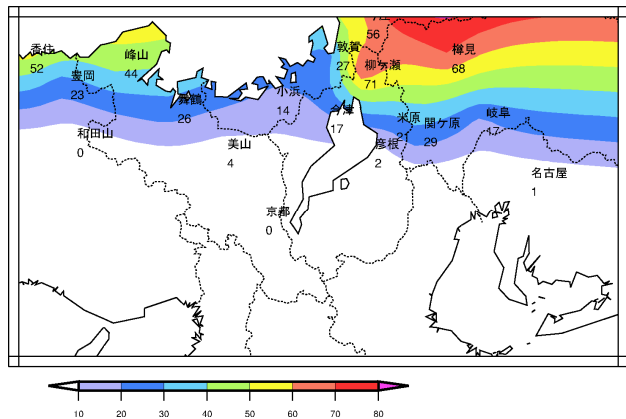
積雪害	鉄道や道路に雪が積もり交通障害をもたらす。また交通障害に伴い、生活・企業活動への影響を及ぼす。農作物への被害など。
風雪害	吹雪によって視界が悪くなり、交通障害や事故をもたらす。
雪圧害	積もった雪の重みで家屋・施設が倒壊したり、果樹などの枝が折れて損傷する被害。
雪崩害	斜面の雪の一部が崩壊してもたらされる災害。
着雪害	湿った雪が送電線や通信線に付着して、その重みで断線したり、鉄塔や電柱などが倒壊する被害。また樹木等にも湿った雪が付着して、その重みで枝が折れて損傷する被害。

※統計等は2020年12月25日現在です。

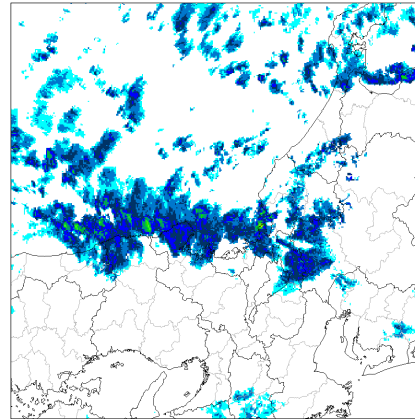


# 平成18年豪雪（平成17年12月12日～15日 湖北の山地を中心とした大雪事例）

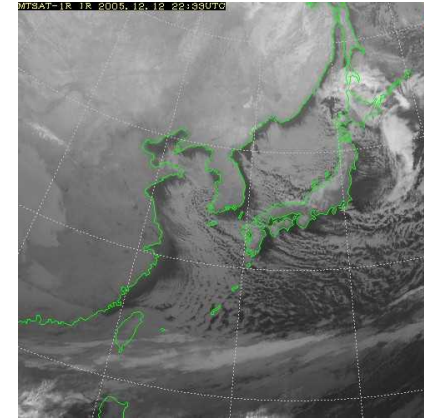
被害状況 12月14日20時30分頃、伊香郡余呉町の椿坂において雪崩が発生し、国道365号線が通行止めとなり、中河内地区が一時孤立状態となった。また、同町菅波では倒木により電線が切れ約50戸が停電となった。JR北陸本線では14日始発から15日正午頃にかけて、木之本～武生で特急を含む214本が運休し、約4万5000人に影響が出た。北陸自動車道の木之本インターと福井県今庄インター間で14日23時から15日7時過ぎまで通行止めになった他、名神高速道路でも速度規制などが行われた。農業関係では、米原市で積雪によりビニールハウスが全壊1棟、半壊1棟の被害が出た。



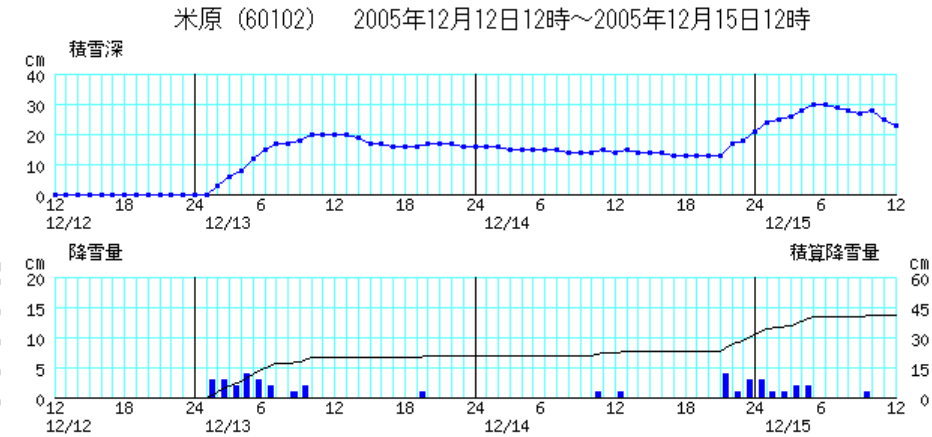
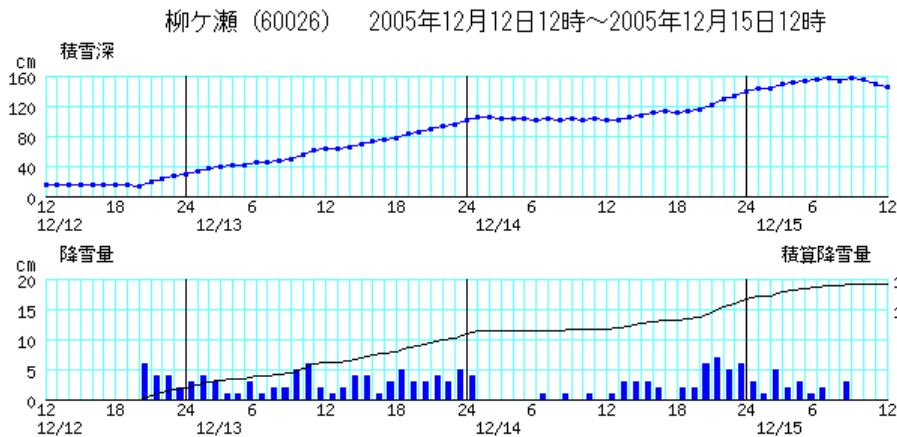
降雪量  
(平成17年12月13日の合計値)



気象レーダー画像  
(平成17年12月13日09時)



衛星赤外画像  
(平成17年12月13日09時)

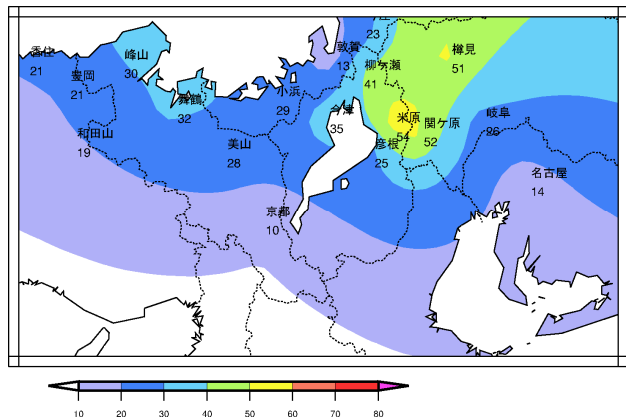


アメダス観測所における降雪量と積雪深の時系列図 (左図:柳ヶ瀬 右図:米原)

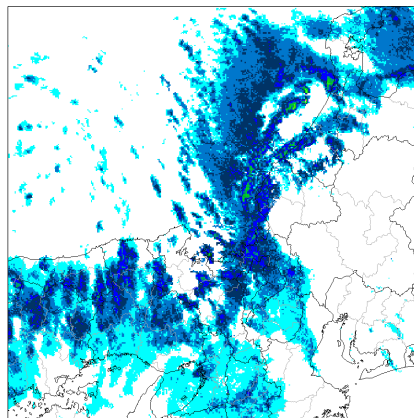


# 平成18年豪雪（平成17年12月22日～25日 北部を中心とした大雪事例）

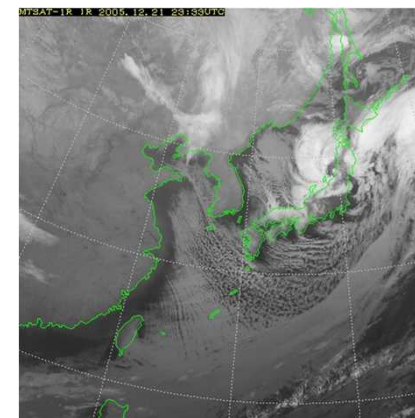
被害状況 着雪と強風により送電線がショートし、大飯原発が停止した影響で、県南部を中心に約22万戸が8時50分頃から9時30分頃にかけて停電した。名神高速道路の栗東-西宮インター間、京滋バイパスが通行止めとなった。県内で凍結や積雪による物損事故が393件、人身事故が14件あり、15人が軽いけがをした。JR琵琶湖線が停電のため野洲-守山間で最大1時間の遅れ、JR湖西線は強風のため安曇川マキノ間で22日10時過ぎから運転を見合わせた。また、除雪作業中の屋根からの転落などで3名が死亡した。



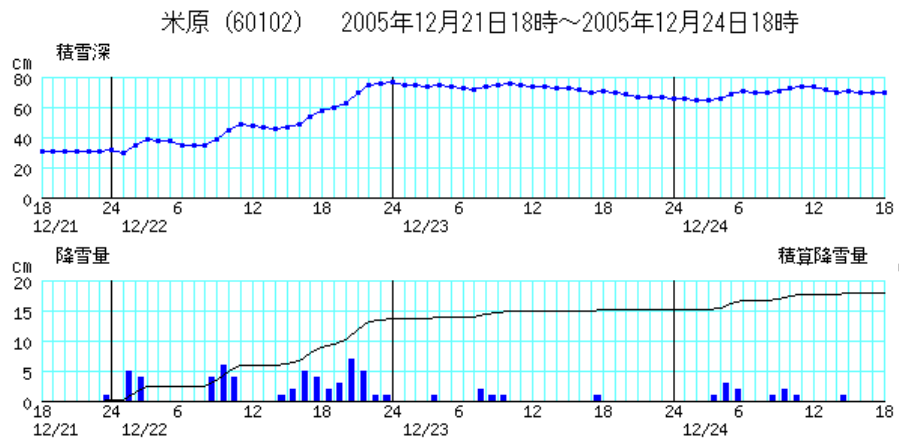
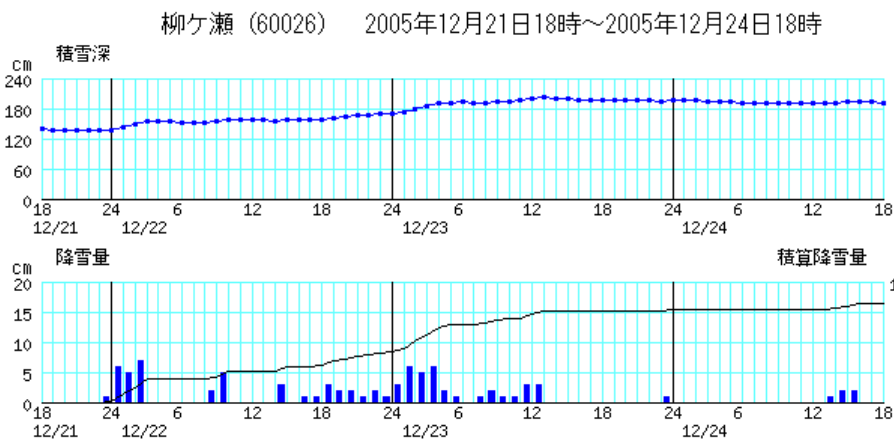
降雪量  
(平成17年12月22日の合計値)



気象レーダー画像  
(平成17年12月22日09時)



衛星赤外画像  
(平成17年12月22日09時)



アメダス観測所における降雪量と積雪深の時系列図 (左図:柳ヶ瀬 右図:米原)